

RIGIDBNY

Régie intermunicipale
de gestion intégrée des déchets
Bécancour–Nicolet–Yamaska



CALENDRIER 2023

AU VERSO

Nous profitons de cette publication pour vous sensibiliser à l'importance d'adopter des pratiques qui contribueront à réduire de façon significative l'enfouissement généré par notre belle région!

Toute notre équipe vous dit **MERCI** pour chacune de vos initiatives vertes.



POUR EN SAVOIR DAVANTAGE SUR LES SERVICES ET PROGRAMMES MIS À VOTRE DISPOSITION



SITE WEB
WWW.RIGIDBNY.COM



TÉLÉPHONE
819-294-2999



FACEBOOK:
BACBLEU

Nouveauté! Trois conteneurs de recyclage du verre sont à votre disposition.

- L'Intermarché Gentilly
- Centre commercial de Nicolet
- Stationnement du Métro plus Saint-Grégoire

AIDE-MÉMOIRE DES MATIÈRES ACCEPTÉES AU RECYCLAGE

On ne le dira jamais assez: « Pour réussir son recyclage, il faut rincer, trier et s'informer! » Nous vous invitons à prendre connaissance de cet aide-mémoire pour devenir des pros du recyclage!

PAPIER et CARTON




- Boîtes de carton (laminé, ondulé, plat)
- Boîtes d'oeufs, rouleaux de carton
- Journaux, circulaires, revues, magazines, catalogues, annuaires
- Feuilles, enveloppes, sacs de papier
- Contenant pignon (lait et jus)
- Contenant aseptique (Tetra Pak)

PLASTIQUE



- Bouteilles, contenants et emballages de produits alimentaires, de breuvages, de cosmétiques, de produits d'hygiène personnelle et d'entretien ménager identifiés d'un symbole de recyclage et des numéros suivants:

 1-2-3-4-5-7

MÉTAUX



- Assiettes et papier d'aluminium
- Boîtes de conserve
- Canettes d'aluminium
- Cintres métalliques

VERRE



- Bouteilles, pots, bocal alimentaires (peu importe la couleur)

IMPRIMÉ SUR DU PAPIER
100% RECYCLÉ



CALENDRIER 2023

BAIE-DU-FEBVRE

- ORDURES MÉNAGÈRES
- MATIÈRES RECYCABLES

- ↓ ENCOMBRANTS
- 1e: **23 mars**
- 2e: **25 mai**
- 3e: **20 juillet**
- 4e: **23 novembre**

CONSIGNES

- Placez le bac en bordure de la rue, dans votre entrée, la veille de la collecte.
- Le couvercle doit être bien fermé en tout temps et advenant l'usage de 2 bacs, il vous faudra prévoir un espace de 60 cm entre eux.
- Les matières doivent être dans le bac et non à côté.
- Le bac ne doit pas être enlisé ou gelé au sol en période hivernale.



PAS DE

PANIQUE

BAC NON-VIDÉ
BAC ENDOMMAGÉ
ENCOMBRANT NON-RAMASSÉ
QUE DOIS-JE FAIRE?

- ÉTAPE 1** Je laisse mon bac ou mes encombrants en bordure de la rue.
- ÉTAPE 2** Je contacte la Régie dès que possible!
819-294-2999

JANVIER						
D	L	M	M	J	V	S
1	2	3	4	5	6	7
8	9	10	11	12	13	14
15	16	17	18	19	20	21
22	23	24	25	26	27	28
29	30	31				

FÉVRIER						
D	L	M	M	J	V	S
				1	2	3
4	5	6	7	8	9	10
11	12	13	14	15	16	17
18	19	20	21	22	23	24
25	26	27	28			

MARS						
D	L	M	M	J	V	S
				1	2	3
4	5	6	7	8	9	10
11	12	13	14	15	16	17
18	19	20	21	22	23	24
25	26	27	28	29	30	31

AVRIL						
D	L	M	M	J	V	S
						1
2	3	4	5	6	7	8
9	10	11	12	13	14	15
16	17	18	19	20	21	22
23	24	25	26	27	28	29
30						

MAI						
D	L	M	M	J	V	S
				1	2	3
4	5	6	7	8	9	10
11	12	13	14	15	16	17
18	19	20	21	22	23	24
25	26	27	28	29	30	31

JUIN						
D	L	M	M	J	V	S
					1	2
3	4	5	6	7	8	9
10	11	12	13	14	15	16
17	18	19	20	21	22	23
24	25	26	27	28	29	30

JUILLET						
D	L	M	M	J	V	S
						1
2	3	4	5	6	7	8
9	10	11	12	13	14	15
16	17	18	19	20	21	22
23	24	25	26	27	28	29
30	31					

AOÛT						
D	L	M	M	J	V	S
				1	2	3
4	5	6	7	8	9	10
11	12	13	14	15	16	17
18	19	20	21	22	23	24
25	26	27	28	29	30	31

SEPTEMBRE						
D	L	M	M	J	V	S
						1
2	3	4	5	6	7	8
9	10	11	12	13	14	15
16	17	18	19	20	21	22
23	24	25	26	27	28	29
30						

OCTOBRE						
D	L	M	M	J	V	S
				1	2	3
4	5	6	7	8	9	10
11	12	13	14	15	16	17
18	19	20	21	22	23	24
25	26	27	28	29	30	31

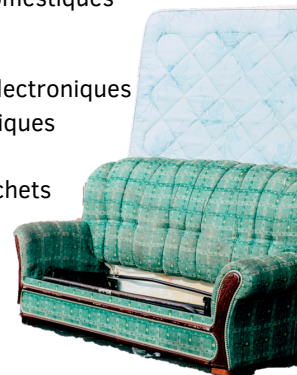
NOVEMBRE						
D	L	M	M	J	V	S
				1	2	3
4	5	6	7	8	9	10
11	12	13	14	15	16	17
18	19	20	21	22	23	24
25	26	27	28	29	30	

DÉCEMBRE						
D	L	M	M	J	V	S
						1
2	3	4	5	6	7	8
9	10	11	12	13	14	15
16	17	18	19	20	21	22
23	24	25	26	27	28	29
30	31					

COLLECTE DES ENCOMBRANTS

Quatre fois par année, il est possible de vous départir de matières volumineuses. Certaines consignes doivent être respectées au préalable de la collecte et les matières suivantes sont refusées :

- matériaux de construction, rénovation, démolition
- produits domestiques dangereux
- appareils électroniques et informatiques
- sacs de déchets
- pneus



Les matières déposées dans une remorque ne sont pas ramassées.

Pour connaître tous les détails de ce service.

SITE WEB
WWW.RIGIDBNY.COM

TÉLÉPHONE
819-294-2999

