



# POLITIQUE FAMILIALE 2021-2025



« Là où la famille prend son envol »



**Baie**  
du-Febvre

# TABLES DES MATIÈRES



MOT DU MAIRE	page 2
MOT DE L'ÉLUE RESPONSABLE DES DOSSIERS DE LA FAMILLE	page 3
DÉFINITION DE LA FAMILLE	page 4
NOS VALEURS	page 5
NOS AXES D'INTERVENTION	page 6
AXE: LOISIRS, CULTURE ET VIE COMMUNAUTAIRE	page 7
AXE: COMMUNICATION	page 8
AXE: HABITATION	page 9
STATISTIQUES	page 10
REMERCIEMENTS	page 11





# MOT DU MAIRE



**Je suis très fier que la municipalité de Baie-du-Febvre se soit dotée d'une Politique familiale. Depuis longtemps, nous travaillons à l'épanouissement de nos jeunes aux niveaux éducatif, culturel et récréatif. Cette préoccupation de la municipalité pour le bien-être des enfants et des familles s'est reflétée par de nombreuses actions au fil des ans, et elle continue à motiver plusieurs projets d'avenir.**

**Notre démarche vers l'accréditation Municipalité amie des enfants (MAE) a été entreprise avec le plus grand sérieux. Son aboutissement sera un levier pour nos futurs projets et permettra à nos enfants de grandir dans un environnement propice à leur épanouissement.**

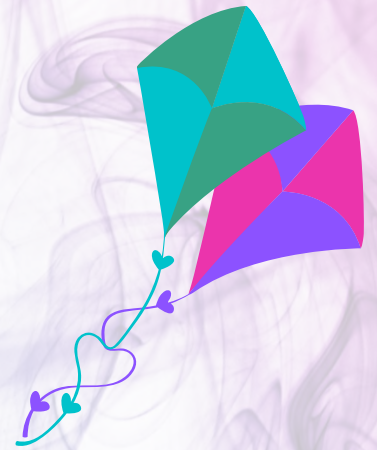
**Je tiens à remercier tous les membres du comité qui ont permis la mise sur pied de notre Politique familiale. Ce travail de longue haleine montre qu'ils ont notre relève à coeur. Je remercie tout spécialement Madame Marcelle Trottier, conseillère municipale responsable du dossier, ainsi que Madame Nathalie Beausoleil, adjointe à la direction de la municipalité de Baie-du-Febvre, qui ont piloté ensemble le dossier.**

**Claude lefebvre, maire**





# MOT DE L'ÉLUE RESPONSABLE DES DOSSIERS DE LA FAMILLE



**En tant que conseillère municipale, mère de cinq enfants et maintenant grand-mère, je considère que la famille est un trésor essentiel dans une municipalité vivante.**

**L'élaboration de la Politique Familiale a permis d'entendre les besoins de nos familles qui résident à Baie-du-Febvre. Cette consultation a eu pour effets bénéfiques de cibler des éléments clés afin d'attirer de nouvelles familles et de les garder le plus longtemps possible dans notre communauté.**

**La Municipalité de Baie-du-Febvre désire offrir à ces citoyens une diversité de services adaptés aux familles ainsi qu'à tous les Baievillois qui y vivent. Nous sommes une communauté dynamique, unie et très active.**

**Offrir des services de qualité ainsi qu'un environnement sain à nos familles favorise un mode de vie adapté à chacun, une vie agréable et stimulante où chaque membre de la famille s'y retrouve.**

**Marcelle Trottier, conseillère municipale  
Responsable du comité famille**





## LA FAMILLE ...

La famille est une entité, unie par le sang ou non, qu'elle soit traditionnelle, monoparentale, homoparentale ou bigénérationnelle, où chacun des membres a une force à apporter aux autres. Un milieu de vie où circulent des valeurs, un lieu d'expériences enrichissantes et personnelles où l'on évolue en tant qu'humain, où l'on apprend à socialiser...





# NOS VALEURS

la communication

la participation  
citoyenne

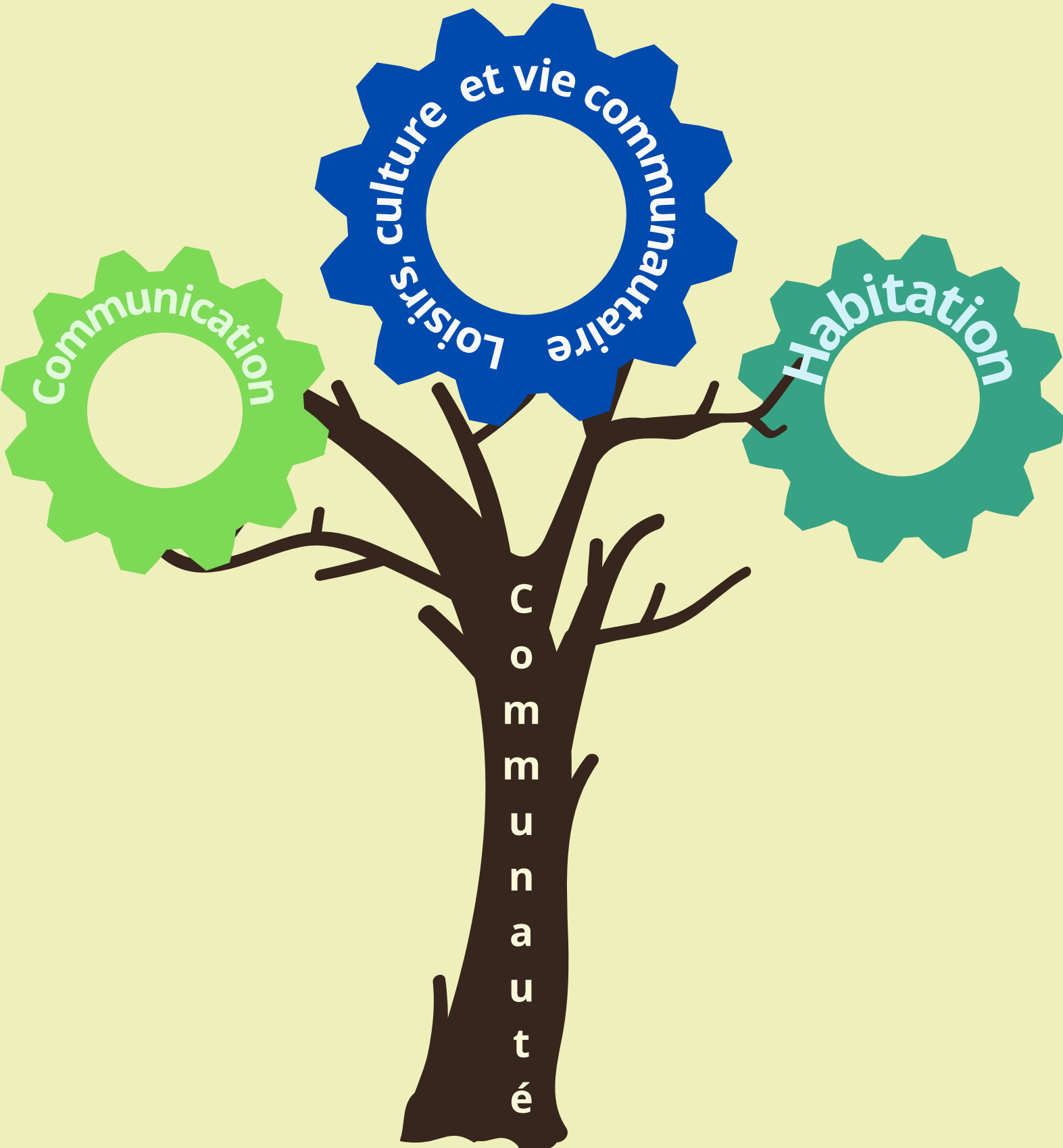
l'entraide



le bien-  
être

l'accessibilité universelle

# AXES D'INTERVENTIONS



# AXE: COMMUNICATION



## OBJECTIF:

**INFORMER LES FAMILLES SUR LES INFRASTRUCTURES, LES ACTIVITÉS, LES SERVICES MUNICIPAUX ET LES SERVICES COMMUNAUTAIRES**

## ACTIONS

- **UTILISER LES DIVERS MOYENS DE COMMUNICATION DE LA MUNICIPALITÉ (FACEBOOK, BULLETIN, SITE INTERNET, ETC...) POUR FAIRE CONNAÎTRE LES SERVICES ET RESSOURCES DISPONIBLES POUR LES FAMILLES;**
- **AMÉLIORER LA CONVIVIALITÉ DE LA NAVIGATION SUR LE SITE INTERNET DE LA MUNICIPALITÉ ;**
- **DISTRIBUER LA POCHETTE DES NOUVEAUX ARRIVANTS POUR MIEUX ACCUEILLIR LES NOUVELLES FAMILLES ET FACILITER LEUR INTÉGRATION DANS LA MUNICIPALITÉ.**





# AXE: LOISIRS, CULTURE ET VIE COMMUNAUTAIRE

## OBJECTIF:

### AMÉLIORER ET FAVORISER LES SAINES HABITUDES DE VIE

#### ACTIONS

- DÉVELOPPER LES PARCS EN TENANT COMPTE DES BESOINS DES TOUT-PETITS JUSQU' AUX PERSONNES AINÉES AFIN DE FAVORISER LA PARTICIPATION ET LA RENCONTRE DE DIFFÉRENTES GÉNÉRATIONS;
- ENTAMER UNE RÉFLEXION AVEC LES PARTENAIRES ET LES CITOYENS QUANT AU DÉVELOPPEMENT DE JARDINS COMMUNAUTAIRES;
- PROMOUVOIR ET DIVERSIFIER L'OFFRE DES ACTIVITÉS SE DÉROULANT DANS NOTRE MUNICIPALITÉ ;
- ENCOURAGER LE JEU LIBRE CHEZ LES 0-5 ANS EN ASSURANT LA CONTINUITÉ DU MINI-GYM.

## OBJECTIF:

### ACCROÎTRE LE SENTIMENT D'APPARTENANCE DES CITOYENS À LA COMMUNAUTÉ

#### ACTIONS

- CRÉER DES LIEUX DE RASSEMBLEMENTS VIVANTS ET DYNAMIQUES GRÂCE À DES ACTIVITÉS FAVORISANT LE RAPPROCHEMENT ENTRE LES CITOYENS (LES JEUDIS EN CHANSONS, ILLUMINATION DES PARCS, ETC.);
- PROMOUVOIR LE BÉNÉVOLAT AUPRÈS DE TOUS LES GROUPES D'ÂGE ;
- POURSUIVRE LE SOUTIEN AUX INITIATIVES PROPOSÉES (ACTIVITÉS, IDÉES) PAR LES CITOYENS.



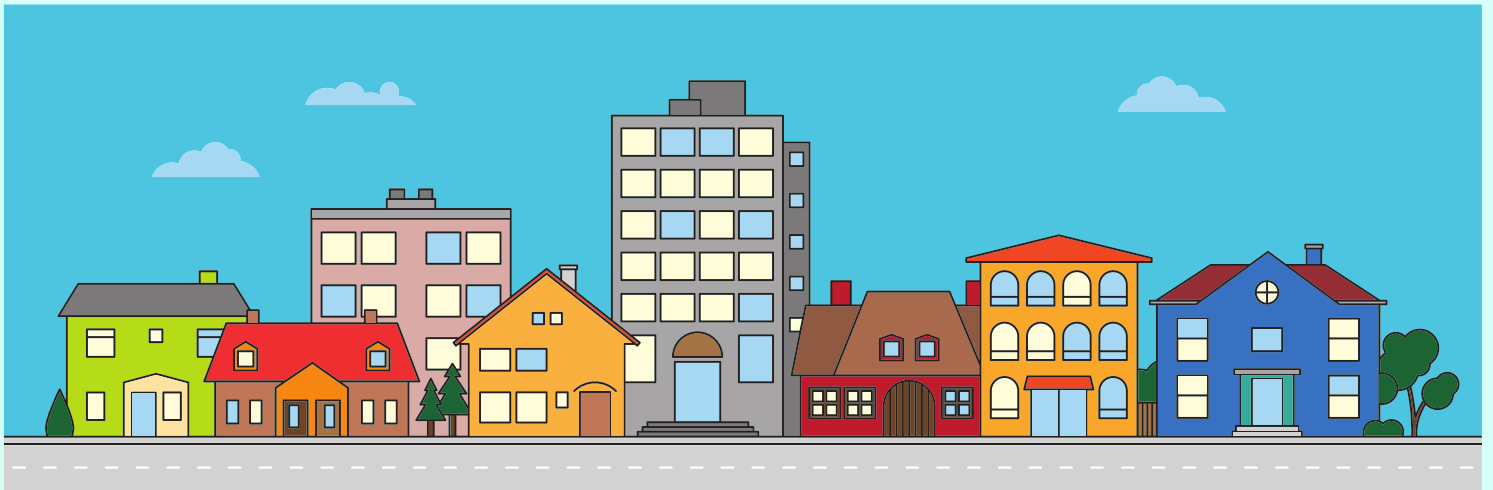
# AXE: HABITATION

## OBJECTIF:

**ATTIRER DE NOUVELLES FAMILLES DANS LA MUNICIPALITÉ**

## ACTIONS

- IDENTIFIER LES OPPORTUNITÉS DE TERRAINS DISPONIBLES PERMETTANT LE DÉVELOPPEMENT DOMICILIAIRE ;
- DIFFUSER ET PROMOUVOIR LE PROGRAMME D'AIDE À LA FAMILLE À L'AIDE DES MÉDIAS LOCAUX.





# STATISTIQUES

## Population:

**2011 : 1010 habitants**

**2016 : 985 habitants**

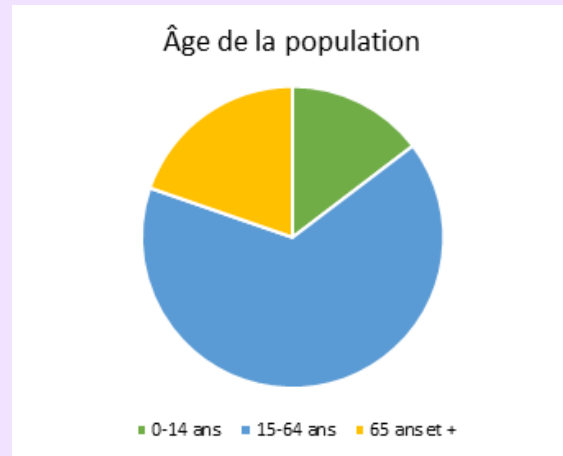


## Âge de la population

**pourcentage de 17 ans et moins: 17,3%**

**pourcentage de 65 ans et plus: 19,7%**

**âge médian: 48,4 ans**



## La famille:

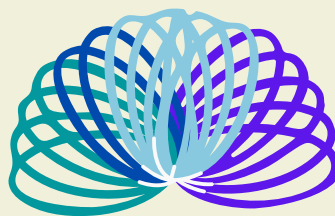
**Nombre de familles: 295**

**Taille moyenne des familles: 2,8 personnes**

**Les familles monoparentales représentent 16,9 % des familles de Baie-du-Febvre.**



# REMERCIEMENTS



Nous tenons à remercier toutes le personnes qui ont participer de près ou de loin à l'élaboration de cette politique familiale, notamment le ministère de la Famille , le Carrefour action municipale et famille, les différents organismes ainsi que tout les citoyens. Un merci particulier au membres du comité politique familiale.

